

**INWENTARYZACJA I GOSPODARKA DRZEWOSTANEM
PARKU IM. CARLA AUGUSTA PREIBISCHA
W BOGATYNI**

ZAMAWIAJĄCY
GMINA BOGATYNIA

LISTOPAD 2019

1. OPIS MIEJSCA

Park położony jest w centrum najstarszej części Bogatyni, nad potokiem Miedzianka. Niewielki obiekt założony w II poł XIX w. z funduszy Carla Augusta Preibischa, miejscowego fabrykanta i filantropa. W programie parku poza zielenią były też m.in.: fontanna, palmiarnia i pergola. Wymienione obiekty przetrwały działania wojenne lecz poza pergolą nie dotrwały do współczesności. Ostatnie zniszczenie to zdemolowanie i rozkradzenie osobiwej pergoli wykonanej z żeliwnych elementów.

Z śladowej świetności obiektu pozostało kilka drzew, w tym rzadki kasztanowiec żółty czy bożodrzew gruczołkowaty oraz cyprysiki nutkajski i groszkowy. Obiekt jest przede wszystkim znacznie okrojony z pierwotnej powierzchni – obudowany współczesnymi obiektami mieszkalnymi i użyteczności publicznej. Drzewostan parkowy jest zubożały i niemal wszystkie drzewa podlegały ingerencji człowieka (cięcia w koronach i ich redukcje). Pod drzewami i na wolnych przestrzeniach pomiędzy drzewami ulokowano rozbudowane funkcyjnie place zabaw.

2. INWENTARYZACJA

Drzewa znajdujące się obrębie działki 12/2 oraz na działkach sąsiednich lecz ewidentnie stanowiące część pierwotnego założenia zostały oznaczone pod względem gatunkowym oraz dendrometrycznym wg ogólnych zasad. Zebrane dane umieszczono w załączonej tabeli. Wszystkie też oceniono pod względem sanitarnym, technicznym i dalszej przydatności do uprawy. Bez wątplenia część drzew straciła swe walory ozdobne i jest w stanie nie rokującym żadnej poprawy. Gromadnie występujące przy placu zabaw robinie akacjowe stanowią zagrożenie dla bezpieczeństwa dzieci. Jest to gatunek, w koronie którego pojawia się, i to na młodych drzewach, znaczna ilość posuszu – bardzo łatwego do wyłamania. Nawet najmniejsza gałąź spadająca z wysokości działa jak pocisk.

3. GOSPODARKA DRZEWOSTANEM

W opisie w tabeli wskazano drzewa mogące stanowić bezpośrednie zagrożenie dla ludzi i mienia oraz nieprzydatne ze względów sanitarnych (huby, posusz itd.). Poza radykalnymi wycinkami drzew nie mających przyszłości wskazano drzewa do pielęgnacji. Ma ona polegać jedynie (i tylko na zdjęciu posuszu!), bez uciekania się do „strzyżenia” koron czy jeszcze głębszych cięć.

Pewne jest, żeby obiekt trwał, musi być wymieniony i uzupełniony drzewostan. Dobrze byłoby wykonać obsadzenia średniego i najniższego piętra, co byłoby przynajmniej namiastką parku o charakterze krajobrazowym.

OPRACOWAŁA:

Grażyna Polanica

mgr inż. Grażyna Polanica -Traczyńska

MATERIAŁY IKONOGRAFICZNE POZYSKANE Z INTERNETU



Budynek palmiarni ok.. 1905 r.

Z Archiwum Piotra Werkowskiego
www.werkowski.eu



Fabryka Preibischa. W lewym dolnym narożniku widoczny fragment parku.



Palmenhaus.



Teilansicht des Gartens.

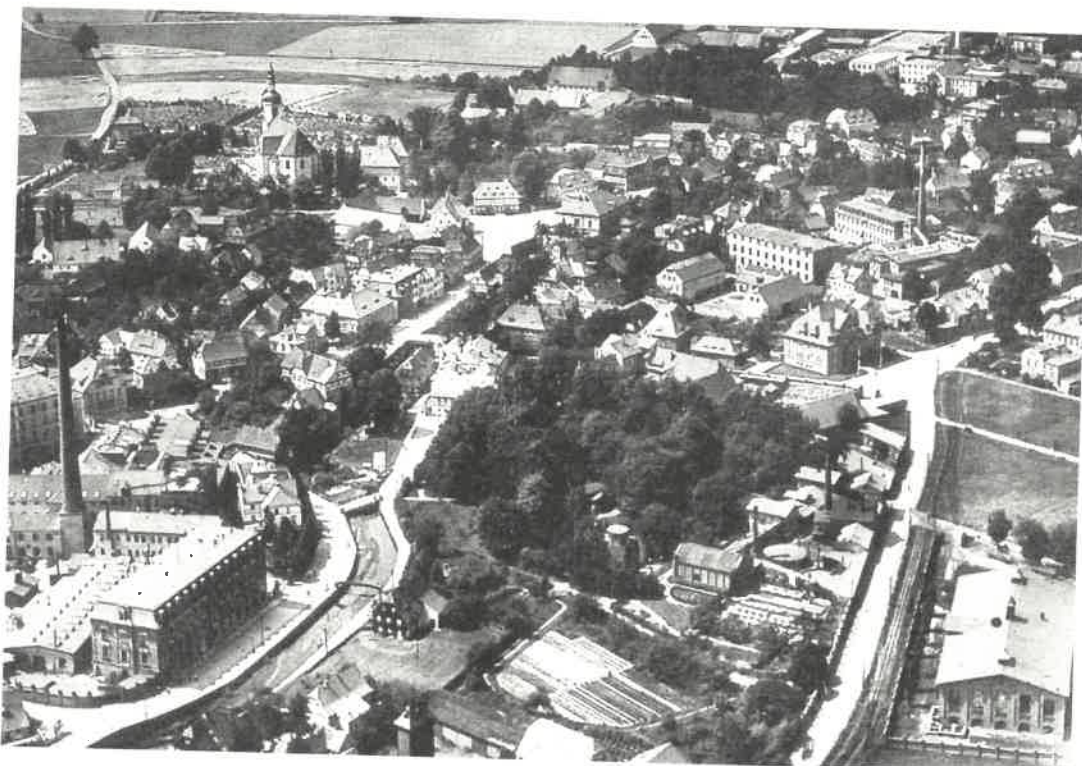


Teilansicht des Gartens.



Teilnsicht des Gartens mit Oekonomiegebäude.

Widoki z parku – palmiarnia, fragmenty fontanny – pocz. XX w.



Bogatynia – widok z lotu ptaka – widok na park – fot. lata 30 XX w.



Pergola w parku – lata 60-80 XX w.

Bogatynia - inwentaryzacja drzewostanu w parku im Carla Augusta Preibischa

Lp	Nazwa gatunkowa	Obwód pnia na wys. 130 cm	Szacunkowy zasięg korony w m	Szacunkowa wysokość w m	Opis i uwagi
1	robinia akacyjowa <i>Robinia pseudoacacia</i>	205	5	11	pochylona w kierunku ścieżki, liczne redukcje korony, susz ok. 30% objętości korony, pęknięcia podłużne i poprzeczne pnia, wypróchniały pień - do usunięcia
2	boźdrzew gruczołkowaty <i>Ailanthus altissima</i>	220	8	16	listwa popiorunkowa z otwartym ubytkiem w odziomku, w koronie niewielki susz, dwa przewodniki budujące koronę, zrost z bruzdą - nie wyklucza się zakorka
3	robinia akacyjowa <i>Robinia pseudoacacia</i>	178	4	12	redukowana, cięta korona, suszu w niej ok. 20% raczej drobnego, pochylona w kierunku ścieżki, na pniu guzowate dziwotwory
4	robinia akacyjowa <i>Robinia pseudoacacia</i>	117	3	10	suchoczub, liczny susz w koronie, pochylona w kierunku ścieżki, widczne ubytki kieszeniowe w pniu, generalnie drzewo słabe - do usunięcia
5	robinia akacyjowa <i>Robinia pseudoacacia</i>	92	2	8	korona asymetryczna a w zasadzie 1/2 korony, suchoczub, korona słaba i wygięta - drzewo do usunięcia
6	robinia akacyjowa <i>Robinia pseudoacacia</i>	105	4	8	zrost przewodników pod ostrym kątem na 7 m wysokości, korona słaba, rachityczna - drzewo ogólnie słabe - do usunięcia
7	jesion wyniosły <i>Fraxinus excelsior</i>	440	18	22	korona pierwotnie z 4 potężnych przewodników, 1 zredukowany, niewielki susz w koronie - ogromne dominujące drzewo- soliter, bez wątplenia wpisane w kształtowany park z naturalnego zadrzewienia
8	wiąz polny <i>Ulmus carpinifolia</i>	173+79	8	10	korona z 3 przewodników, w niej nieco drobnego posuszu bez znaczenia technicznego i sanitarnego

9	jesion wyniosły Fraxinus excelsior	116,102	10	2	liczne obicia korowiny, 10% drobnego posuszu, w koronie tylec po złamanej gałęzi. Drzewo poza działką parkową, ale ma wpływ na konstrukcję pergoli.
10	jesion wyniosły Fraxinus excelsior	153	12	14	drobny susz w koronie - bez znaczenia technicznego. Drzewo poza działką parkową lecz ma znaczenie ze względu na konstrukcję pergoli
11	jesion wyniosły Fraxinus excelsior	148	6	15	zrost przewodników pod ostrym kątem, na wys. 2,5 m - prawdopodobnie z zakorkiem
12	jesion wyniosły Fraxinus excelsior	112	5	15	słaba korona, pochylone w kierunku placu - poza obszarem opracowania lecz ma wpływ na mur pergoli - wypycha go- do usunięcia przy remoncie pergoli
13	klon jawor Acer pseudoplatanus	157	10	14	pochylone w kierunku placu - wypycha korzeniami mur pergoli- do usunięcia przy remoncie pergoli
14	wiąz polny Ulmus carpiniifolia	112+134	7	xx	pozostałość po formie wielopniowej, pomiędzy pniami ubytek przyszyjkowy znacznych rozmiarów - drzewo silnie pochylone, praktycznie leżące, podatne na przewrócenie - do usunięcia
15	wiąz polny Ulmus carpiniifolia	154	6	19	suchoczub, ubytek w pniu otwarty 50x20 cm, z widocznymi oznakami próchnienia, drzewo terminalne - do pielęgnacji
16	wiąz polny Ulmus carpiniifolia	156	6	10	widoczne zdrobnienie liści, zniszczona część odziomkowa (stare uszkodzenia mechaniczne), generalnie słabe drzewo
17	klon jawor Acer pseudoplatanus	73,57			drzewo poza opracowaniem
18	wiąz polny Ulmus carpiniifolia	102,95	6	10	zrośnięk na 1,0 m, prawdopodobnie z zakorkiem i pęknięciem - podatny na rozłamanie - drzewo na granicy działki - przypuszczalnie system korzeniowy nadwyreżony przy budowie parkingu

19	czeremcha amerykańska <i>Prunus serotina</i>	61	5	7	destrukcja techniczna, praktycznie 1/4 prawidłowego drzewa - do usunięcia
20	klon jawor <i>Acer pseudoplatanus</i>	132	6	10	redukowana korona, zdrobnienie liści - drzewo znacznie osłabione
21	lipa drobnolistna <i>Tilia cordata</i>	193	6	17	redukowana korona, drobny susz, słabe drzewo wciśnięte pod lipę, destrukcja ze zniszczonym pnieniem do usunięcia w przypadku kompleksowego porządkowania drzewostanu
22	wiąz szypułkowy <i>Ulmus laevis</i>	268	10	18	jeden przewodnik wybiegnięty nad trawnik - przeciąża jednostronnie koronę - do redukcji dla poprawienia statyki drzewa
23	wiąz polny <i>Ulmus carpinifolia</i>	196	8	14	
24	cyprysik nutkajski <i>Chamaecyparis nootkatensis</i>	138+143	4	16	dwa drzewa obok siebie, w obu pniach ubytki powierzchniowe - skutek mechanicznego obdarcia korowiny
25	dąb szypułkowy <i>Quercus robur</i>	285	12	23	
26	klon jawor <i>Acer pseudoplatanus</i>	334	10	16	pośród ogromnymi przewodnikami ubytek w głębszym zabudowaniu głąną, jeden z przewodników z licznymi ubytkami i bez gałęzi - ten do usunięcia
27	kasztanowiec biały <i>Aesculus hippocastanum</i>	127	4	10	drzewo przygluszone przez sąsiadującego jawora, ubytek otwarty - wylot ubytku kominowego, korona słaba z odrostów - drzewo słabe - bez przyszłości. Do usunięcia przy pełnej rewaloryzacji obiektu.

28	kasztanowiec żółty Aesculus flava (?)	271	8	17	kasztanowiec szczepiony na podkładce z kasztanowca białego. Kora zrazu sugeruje, że jest to kasztanowiec żółty. Niestety inwentaryzacja wykonywana była już w stanie bezlistnym, a pędy drzewa są na dużej wysokości uniemożliwiającej pełne rozpoznanie. Korona zbudowana z czterech przewodników, sporo suszu w koronie, w odziomku widoczny zaciek- prawdopodobnie wylot powiększającego się ubytku kominowego. Na jednym z przewodników owocniki huby. Drzewo terminalne, zamierające.
29	klon jawor Acer pseudoplatanus	220	5	19	drzewo ma w zasadzie połowę korony, jest przygluszone przez sąsiadującego kasztanowca. na pozostałości po odjętym przewodniku widoczne owocniki huby. Drzewo termianine - bez przyszłości - do usunięcia
30	kasztanowiec biały Aesculus hippocastnum	322	8	20	dwa przewodniki budujące koronę, zrosnięte "U" kształtnie na wys 2 m, na pnium zaciekające pęknięcie pnia.
31	kasztanowiec biały Aesculus hippocastnum	255	8	17	drzewo z pochylone, stary ubytek z częściowo zamknięty kallusem, jeden przewisający konar - do częściowej redukcji - poprawa statyki
32	robinia akacja Robinia pseudoacacia	110	4	14	odrost od starego pniaka, silnie pochylona, susz w koronie - do usunięcia
33	robinia akacja Robinia pseudoacacia	154	5	16	drzewo pochylone w kierunku podestu, sporo posuszu w koronie, rozległy ubytek pnia - drzewo bez przyszłości - do usunięcia
34	robinia akacja Robinia pseudoacacia	156	5	14	na wys 5 m zrost przewodników pod ostrym kątem, szczelina w pnium, drzewo pochylone 20% posuszu w koronie - słaba, sypiąca gałęziami - do usunięcia
35	robinia akacja Robinia pseudoacacia	122	4	16	zrost pod ostrym kątem na wys. ok. 5m, w zasadzie to połowa pierwotnego drzewa, niskiej wartości - do usunięcia

36	robinia akacja Robinia pseudoacacia	157	5	16	ubytek rynnowy przez długość pnia, posusz w koronie, bardzo słaba korona - do usunięcia
37	klon jawor Acer pseudoplatanus	157+87	6	12	dwa drzewa, wspólna korona, przez grubszy pień biegnie bytek rynnowy, w obu pniach ubytki przyszyjkowe. W mniejszym pniu ubytek znaczny i ten pień pochylony w kierunku placu zabaw - podatny na wyłamanie - do usunięcia
38	robinia akacja Robinia pseudoacacia	159	4	15	spękany pień, rytna w górnej partii pnia, słaba korona, drzewo bez przyszłości - do usunięcia
39	robinia akacja Robinia pseudoacacia	139	4	14	posusz w koronie ok. 15%, pochylona nad przejściem, prawdopodobnie ubytek kominowy w pni- słaba, bez przyszłości - do usunięcia
39a	klon jawor Acer pseudoplatanus	218	12	17	usunięty jeden duży konar
40	robinia akacja Robinia pseudoacacia	190	8	16	posusz w koronie przewisający nad przejściem - do pielęgnacji
41	robinia akacja Robinia pseudoacacia	123	6	16	drobny posusz w koronie - do pielęgnacji
42	klon jawor Acer pseudoplatanus	226	4	15	dwa przewodniki budujące koronę, ściśle styczne do siebie, jednostronna asymetryczna korona
43	klon jawor Acer pseudoplatanus	173	6	16	przewodniki zrośnięte na 2m pod ostrym kątem
44	klon jawor Acer pseudoplatanus	138	5	15	U' kształtny zrost przewodników, znaczny ubytek u podstawy pnia, drzewo pochylone w kierunku trawnika, potencjalnie wywrotne
45	jesion wyniosły excelsior Fraxinus	165	6	17	drzewo z wysoko wyniesioną koroną -po licznych redukcjach - podkrzesane. Obnażona część systemu korzeniowego i obrabana do poziomu nowego chodnika. Drzewo zdestabilizowane a przez zaburzony punkt ciężkości korony i odjętą część systemu korzeniowego podatne na wywrocenie - do usunięcia
46	jodła jednobarwna Abies concolor	177	6	18	w koronie susz czyszczący i ubytek części gałęzi na skutek sąsiedztwa z jesionem wyniosłym rosnącym na sąsiedniej posesji

47	grusza domowa <i>Pyrus domestica</i>	88,79	4	7	stare drzewo
48	jabłoń domowa <i>Malus domestica</i>	139			drzewo praktycznie martwe - zniszczony pień- do usunięcia
49	klon jawor <i>Acer pseudoplatanus</i>	222	12	18	lekko pochylone - niewielki susz w koronie
50	platan klonolistny <i>Platanus acerifolia</i>	41	3	6	młodociany egzemplarz
51	jesion amerykański <i>Fraxinus americana</i>	165	7	9	na 3,5 wys zrost przewodników pod ostrym kątem - prawdopodobnie z zakorkiem
52	klon jawor <i>Acer pseudoplatanus</i>	123	6	7	
53	jesion amerykański <i>Fraxinus americana</i>	122	6	10	
54	cyprysik groszkowy <i>Chamaecyparis pisifera</i>	133	3	8	okorowany pień, uschnięty jeden z przewodników, pękający pień. Drzewo z zabudowanym systemem korzeniowym -stoi w chodniku - zdeawstowane i bez przyszłości - do usunięcia
55	cyprysik groszkowy <i>Chamaecyparis pisifera</i>	145	4	13	
56	klon jawor <i>Acer pseudoplatanus</i>	225	10	16	redukowana korona - stare cięcia i te dobrze zablźnione. Drzewo podkrzesywane ze względu na bliskość placu zabaw.
57	kasztanowiec biały <i>Aesculus hippocastnum</i>	313	16	22	korona "dłoniasta" z 7 przewodników, w koronie tyłce po konarach
58	klon jawor <i>Acer pseudoplatanus</i>	182	6	16	ubytek przyszyjkowy pnia, stary, częściowo zalany, suchy
59	jesion wyniosły <i>Fraxinus excelsior</i>	118	4	12	
60	jesion wyniosły <i>Fraxinus excelsior</i>	69	2	11	
61	modrzew europejski <i>Larix decidua</i>	174	6	18	suchoczub, liczny susz w koronie, pochylona w kierunku bloku - zniszczona korona a raczej jej resztki - wysoko wyniesione - drzewo bez przyszłości - podatne na złamanie lub wywrócenie do usunięcia

62	jesion wyniosły Fraxinus excelsior	230	6	18	drzewo obniżane metodą "strzyżenia" - korona częściowo z odrostów
63	lipa drobnolistna Tilia cordata	216	5	14	drzewo w zasadzie ogłowione, porośnięte licznymi odrostami. Te będą wraz z przyrastającą masą coraz mniej stabilne i podatne na wyłamanie
64	lipa drobnolistna Tilia cordata	167	5	12	drzewo właściwie niemal ogłowione, korona wtórna z odrostów
65	lipa szerokolistna Tilia platyphyllos	327	8	16	drzewo właściwie niemal ogłowione, korona wtórna z odrostów, w koronie wisi sucha gałąź nad parkingiem
66	lipa drobnolistna Tilia cordata	168	6	18	
67	lipa drobnolistna Tilia cordata	230	12	24	drobny susz w koronie - bez znaczenia technicznego